



# STRATEGICKÁ INVESTICE G1, G2

Ing. Michal Stiborek, MBA

**IKE  
M**

# CENY INVESTICE (s DPH)



## Hodnota investiční stavby

- Z toho stavební práce
- Vybavení, přístroje, interiér

**1.05 miliardy Kč (s DPH)**

965 mil.

86 mil.

- Účast státního rozpočtu
- Vlastní zdroje

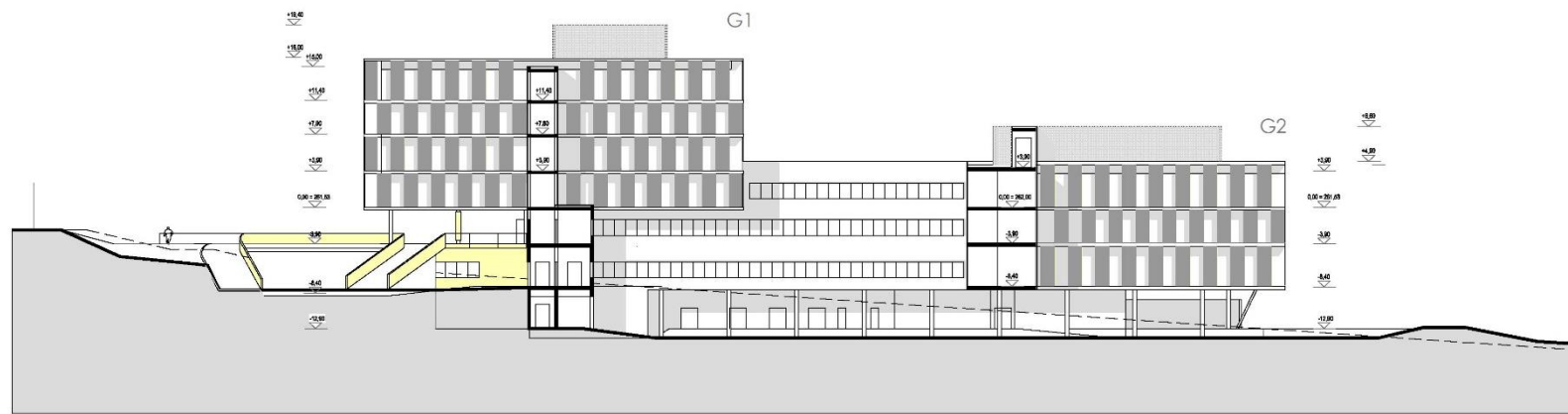
603,75 mil.

447,65 mil. (42%)

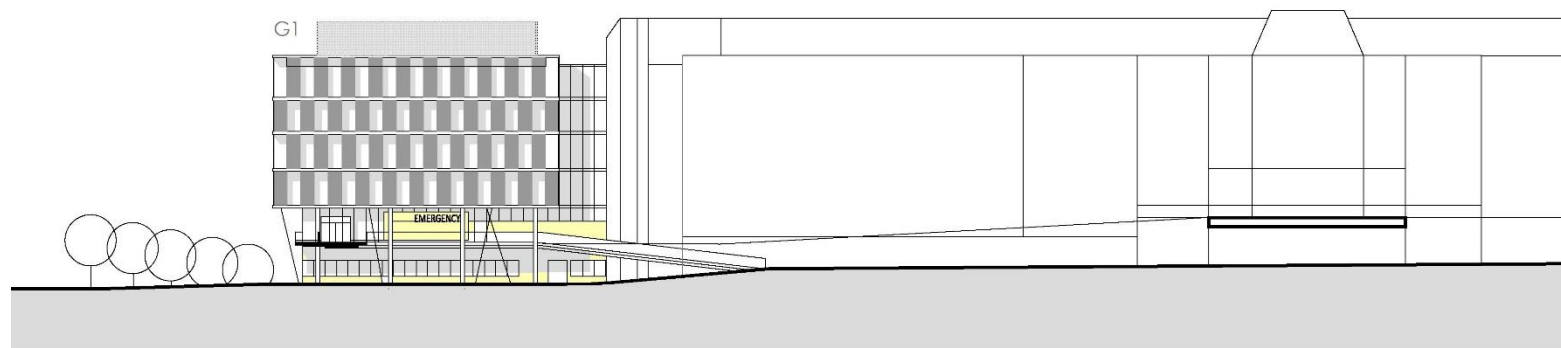
# KAPACITA VÝSTAVBY

Zastavěná plocha	2.909. m <sup>2</sup>
Užitková plocha	13.817 m <sup>2</sup>
Celková hrubá podlažní plocha	14.564 m <sup>2</sup>

**Doba výstavby 128 týdnů (2,5 roku)**



POHLED JIHOVÝCHODNÍ



POHLED JIHOZÁPADNÍ

# HARMONOGRAM



2014 – architektonická soutěž

2016 – studie vnitřního dispozičního řešení

2017 – 2018 projekt G1,G2

2018 – výběr správce stavby INVIN

2018 – posudky ČVÚT na navrhovaná řešení, následné úpravy projektu (-28 mil)

2019 – únor – vydání společného územního a stavebního povolení

2019 červenec – podání žádosti o registraci na MZ

2019 říjen – vydání registrace strategické investice MZ a schváleno MF

## PŘEDPOKLAD:

2019 listopad – kontrola zadávací dokumentace

2020 leden – vyhlášení výběrového řízení

2020 červen – podpis smlouvy na zhotovitele stavby

2020 srpen – zahájení stavebních prací

2023 leden – předání stavby do zkušebního provozu

**2023 prosinec – kolaudace stavby**

# STRATEGICKÁ INVESTICE G1,2

**DĚKUJI ZA POZORNOST!**